

FOR SALE

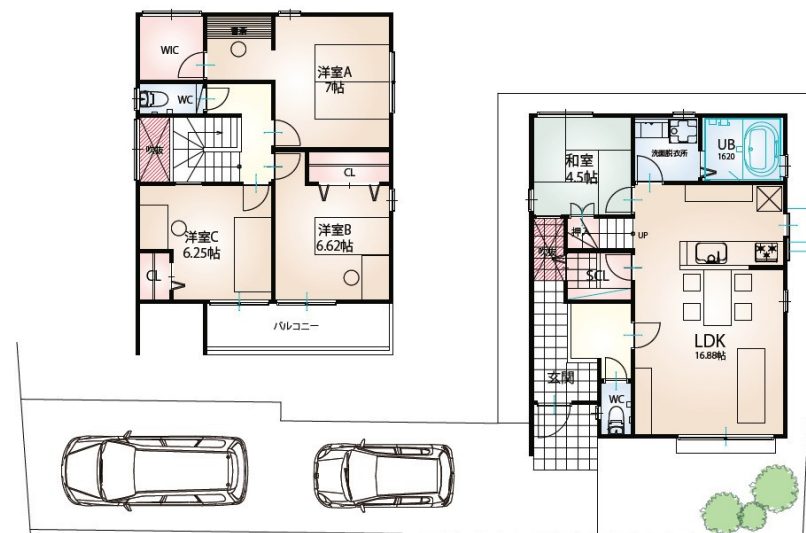
価格	間取りタイプ
3,480万円(税込)	4LDK



【外観】



【間取り図】



物件種目	一戸建て		
物件所在地	愛知県岩倉市大地町小森 17-1		
交通	名鉄犬山線 岩倉(愛知)駅 徒歩15分 名鉄犬山線 大山寺(愛知)駅 徒歩23分		
土地面積	142.77㎡ (約43.18坪)	他に私道面積	無し
建物面積	108.49㎡ (約32.81坪)	地目	宅地
構造規模	木造2階建		
築年月	2018年8月中旬	都市計画	市街化区域
用途地域	第一種中高層住居専用地域		
建ぺい率	60%	容積率	200%
土地権利	所有権		
法令上の制限			
現況	新築	引渡日	2018年8月中旬予定
接道状況	西4.20m公道		
建築確認番号	KS118-0510-00767	開発許可番号	
設備	都市ガス / 下水道 / 水道:公営		
周辺施設	ユ-ブ あいちいわくら 360m / セブンイレブン 岩倉大地町南店 360m / 生鮮館やまひこ 岩倉店 609m / 岩倉市立岩倉南小学校 48m / 岩倉市立岩倉中学校 843m / 南部保育園 98m		
その他費用			
備考			



現況と異なる場合には現況を優先します。 間取りの「S」はサービスルーム(納戸)です。
 価格は物件の代金総額を表示しており、消費税が課税される場合は税込と表記の上、 税込価格で表示しております。

取引条件の有効期限:2018年8月16日

No.0000001026



愛知県知事(1)第22867号

株式会社イエタス 本社

TEL:0586-43-0600

FAX:0586-43-0601

愛知県一宮市妙興寺1丁目1番26号

URL:<http://www.ietas.co.jp>

E-Mail:info@ietas.co.jp

取引態様:代理

