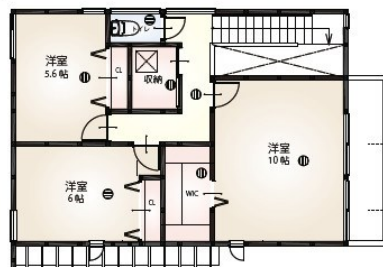
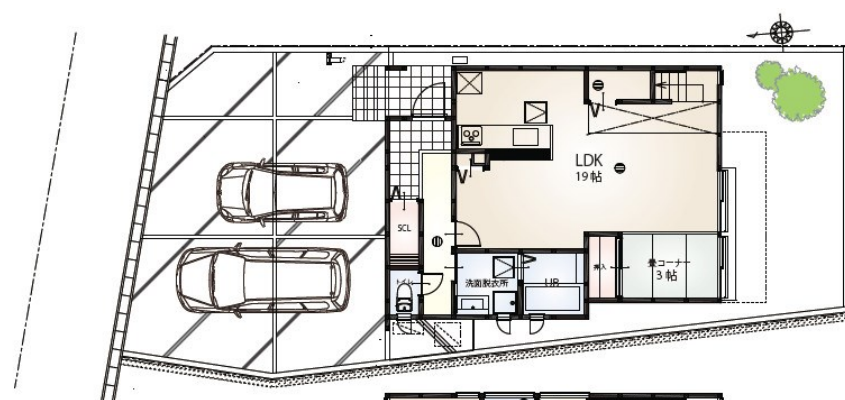


# FOR SALE

価格	間取りタイプ
2,880万円(税込)	3LDK

POINT



カーナビ検索  
あま市七宝町安松152-1  
ファミリーマート七宝町通島店の交差点から西へ約170m  
※カーナビによっては表示されない場合があります。



物件種目	一戸建て		
物件所在地	愛知県あま市七宝町安松1 2丁目 40-1		
交通	名鉄津島線 七宝駅 徒歩35分 名鉄津島線 木田駅 徒歩39分		
土地面積	160.30㎡ (約48.49坪)	他に私道面積	無し
建物面積	112.63㎡ (約34.07坪)	地目	宅地
構造規模	木造2階建		
築年月	2017年9月8日	都市計画	市街化区域
用途地域	第一種中高層住居専用地域		
建ぺい率	60%	容積率	200%
土地権利	所有権		
法令上の制限	農地法		
現況	新築	引渡日	相談
接道状況			
建築確認番号	KS117-0510-01016	開発許可番号	
設備	ガス:プロパン / 下水:浄化槽(個別) / 水道:公営		
周辺施設	カワ七宝店 785m / 七宝幼稚園 248m / あま市立七宝小学校 741m / あま市立七宝中学校 645m / 七宝郵便局 735m / 大垣共立銀行 七宝支店 664m		
その他費用			
備考			

現況と異なる場合には現況を優先します。 間取りの「S」はサービスルーム(納戸)です。  
価格は物件の代金総額を表示しており、消費税が課税される場合は税込と表記の上、 税込価格で表示しております。

取引条件の有効期限:2018年1月8日

No.0000000770

お問合せ先



愛知県知事(1)第22867号

株式会社イエタス 本社

TEL:0586-43-0600 FAX:0586-43-0601

愛知県一宮市妙興寺1丁目1番26号

URL:<http://www.ietas.co.jp>

E-Mail:[info@ietas.co.jp](mailto:info@ietas.co.jp)

取引態様:仲介

